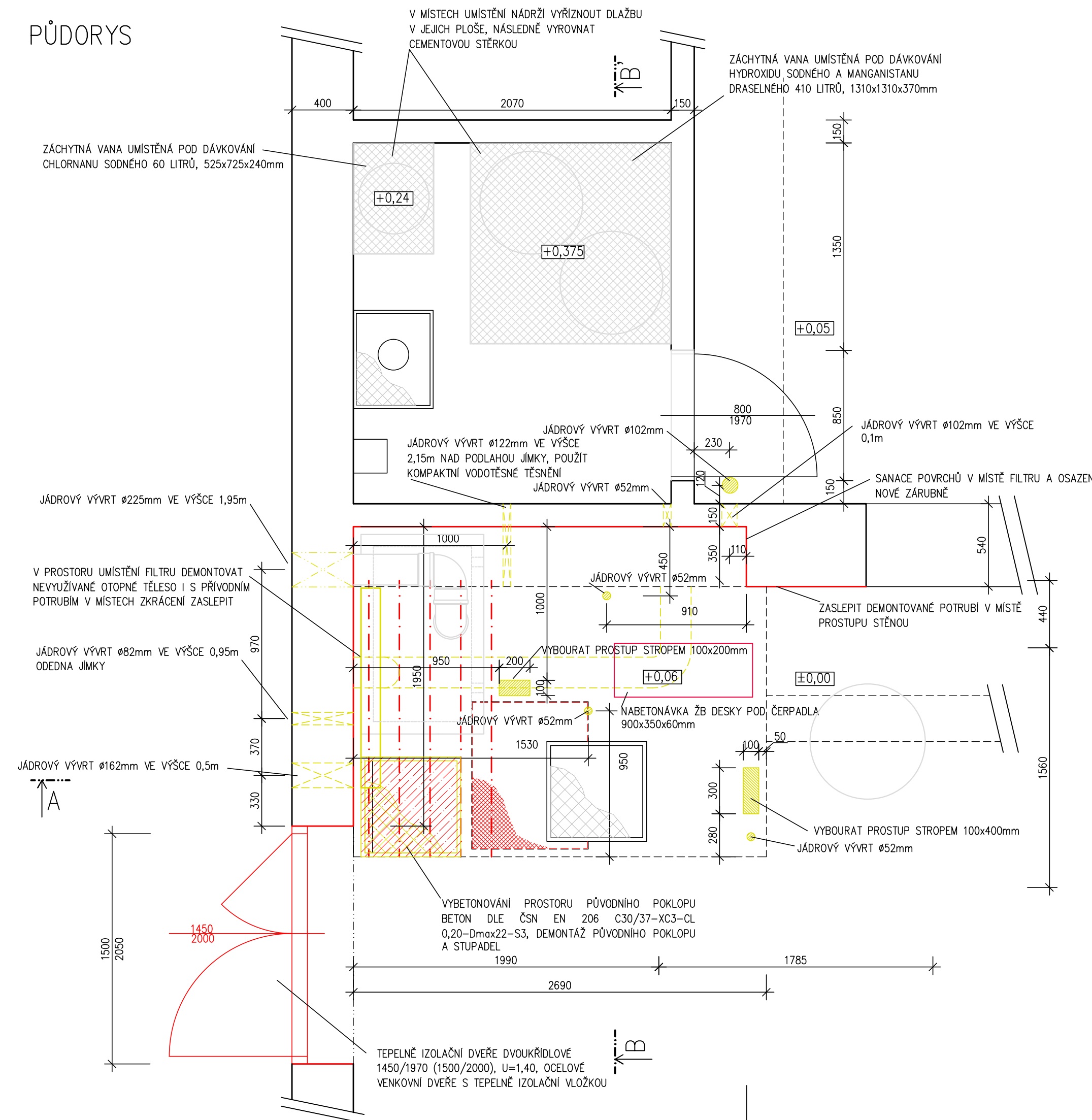
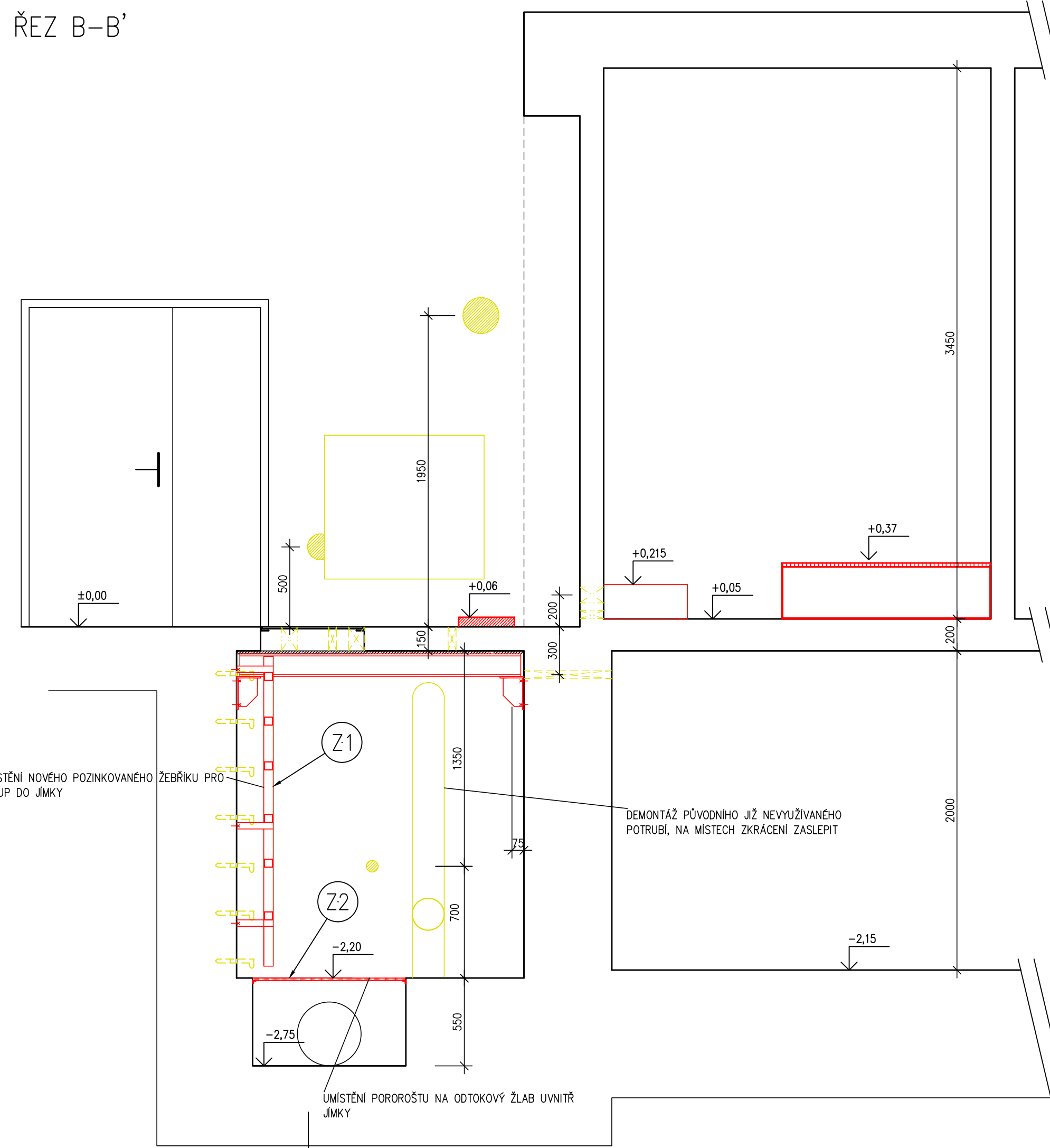


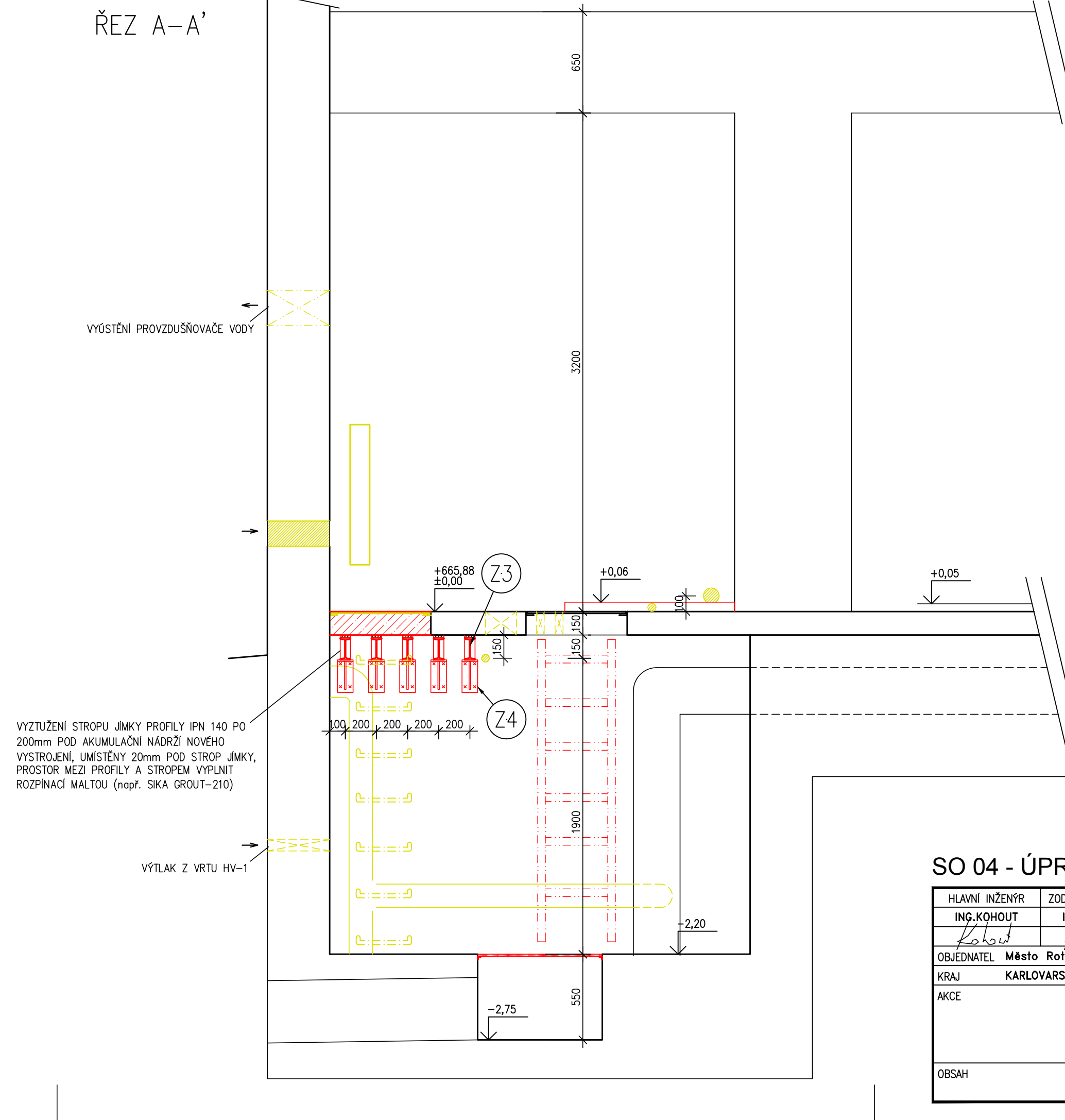
## PŪDORYS



ŘEZ B-B'



ŘEZ A-A'



VÝPIS ZÁMEČNICKÝCH PRVKŮ			
Č.	POPIS VÝROBKU	ROZMĚRY	POČET
		[m,m²]	[ks]
Z1	POZINKOVANÝ ŽEBŘÍK, KOTVENÝ NA STĚNU VČETNĚ KOTVENÍ	DĚLKA: 2m	1
Z2	LITÝ POROŘOST, KOTVENÝ NA L PROFILY 40x40x4 DĚLKA L PROFILŮ (3,4m)	D/S/V 0,75/0,95/0,06	1
Z3	NOSNÍK IPN 140	DĚLKA: 1,76	5
Z4	PLECHOVÉ PODSTAVCE NOSTÍKŮ TL. PLECHU 10mm, VČETNĚ KOTVNÍCH ŠROUBŮ (4/ks)	PLOCHA: 0,225	10

## STAVEBNÍ PROSTUPY

\* JÁDROVÝ VÝVRT POTŘEBNÉ VELIKOSTI A TĚSNOST


ROZMĚR PROSTUPU / Ø VÝVRTU	POČET KS	VODOTĚSNOST
Ø52mm	4ks	–
Ø82mm	1ks	–
Ø102mm	1ks	–
Ø102mm	1ks	VODOTĚSNÝ
Ø122mm	1ks	VODOTĚSNÝ
Ø162mm	1ks	–
100x300mm	1ks	–
100x200mm	1ks	–

- TĚSNĚNÍ NOVOHOTO POTRUBÍ VE VODOTĚSNÝCH PROSTUPECH JE ŘEŠENO SEGMENTOVÝM TĚSNĚNÍM – TĚSNÍCIMI KROUŽKY, PODLOŽKAMI
- KRUHOVÉ PROSTUPY JÁDROVÝCH VÝVRTŮ JSOU VE VÝKRESE KOTOVÁNY NA OSU A JSOU ODVOZOVY OD ÚROVNĚ ±0,000, NEBO OD DNA JIMKY. DLE POPISU VE VÝKRESOVÉ ČÁSTI
- PROSTUPY BEZ POZADAVKU VODOTĚSNOSTI BUDOU DOTĚSNĚNY BETONOVOU TĚSNÍCÍ MALTOU
- PROSTUPY MENŠÍ NEŽ Ø50mm NEJSOU VYZNAČENY, BUDOU PROVEDENY DLE TRAS VYZNAČENÝCH V JEDNOTLIVÝCH ČÁSTECH PD
- PROSTUPY PROVÁDĚT V SOULADU S ODÍLEM PROJEKTOVÉ DOKUMENTACE: STROJNÍ TECHNOLOGIE.

POZNÁMKA:

- PŘED REALIZACÍ VÝVRTU A PROSTUPŮ STROPEM JE NUTNO KONZULTACE S TECHNOLOGEM
- U VŠECH PROSTUPŮ BUDE VYUŽITO TĚSNÍCÍ MALTY S VÝJIMKOU PROSTUPU DO AKUMULACE (NUTNO POUŽÍT KOMPAKTNÍ TĚSNĚNÍ)

## SO 04 - ÚPRAVNÁ VODY

HLAVNÍ INŽENÝR		ZODP. PROJEKTANT		VYPRACOVAL		KRESLIL		KONTROLOVAL		 Senožatné nám. 1 252 02 BUŘČOVCE 370 01 tel. 3857151 <a href="http://www.ekoeko.cz">www.ekoeko.cz</a>
ING. KOHOÚT		ING. KOHOÚT		M. JEDLIČKA		M. JEDLIČKA		ING. HRUBÝ		
<i>Kohoút</i>		<i>Kohoút</i>						<i>Hrubý</i>		
OBJEDNATEL Město Rotava, sídliště 721, 357 01 Rotava										ZAK. Č. 1593-61
KRAJ KARLOVARSKÝ				MĚSTO ROTAVA						ARCH. Č.
<div style="text-align: center;"> <h1>ROTAVA</h1> <h2>ZAPOJENÍ VRTU HV 01</h2> </div>										KOPIE
										FORMÁT 10xA4
										DATUM 09/2018
										STUPEŇ DVZ
OBSAH										MĚŘÍTKO 1:25
ÚV-PŮDORYS A ŘEZY										VÝKR. Č. 3
										ČÁST D1.